

# BioEntry R2

Appareil Pour Empreintes Digitales Compact



Le BioEntry R2 de Suprema est un lecteur d'empreintes digitales compact conçu exclusivement pour les systèmes de contrôle d'accès centralisés. Avec un design mince de type montant, le BioEntry R2 offre une capture d'images d'empreintes digitales en haute définition, une extraction minutieuse ainsi qu'une capacité de lecture multi-cartes RF à double fréquence. Associé au contrôleur biométrique intelligent de Suprema, le CoreStation, le BioEntry R2 complète le système de contrôle d'accès basé sur la biométrie avec une simplicité accrue et un niveau de sécurité élevé dans une topologie de système centralisé.

**SUPrema**  
SECURITY & BIOMETRICS

### Fonctionnalités



#### Lecture multi-cartes RFID

- LF (125kHz), HF (13,56MHz) double bande
- Compatible avec tous les types de cartes principaux (EM, MIFARE, MIFARE Plus, DESFire EV1/EV2/EV3, FeliCa)



#### Technologie d'empreintes digitales éprouvée sur le terrain

- Dernier algorithme d'empreintes digitales Suprema
- Capteur optique OP6 haute précision



#### Communication standardisée

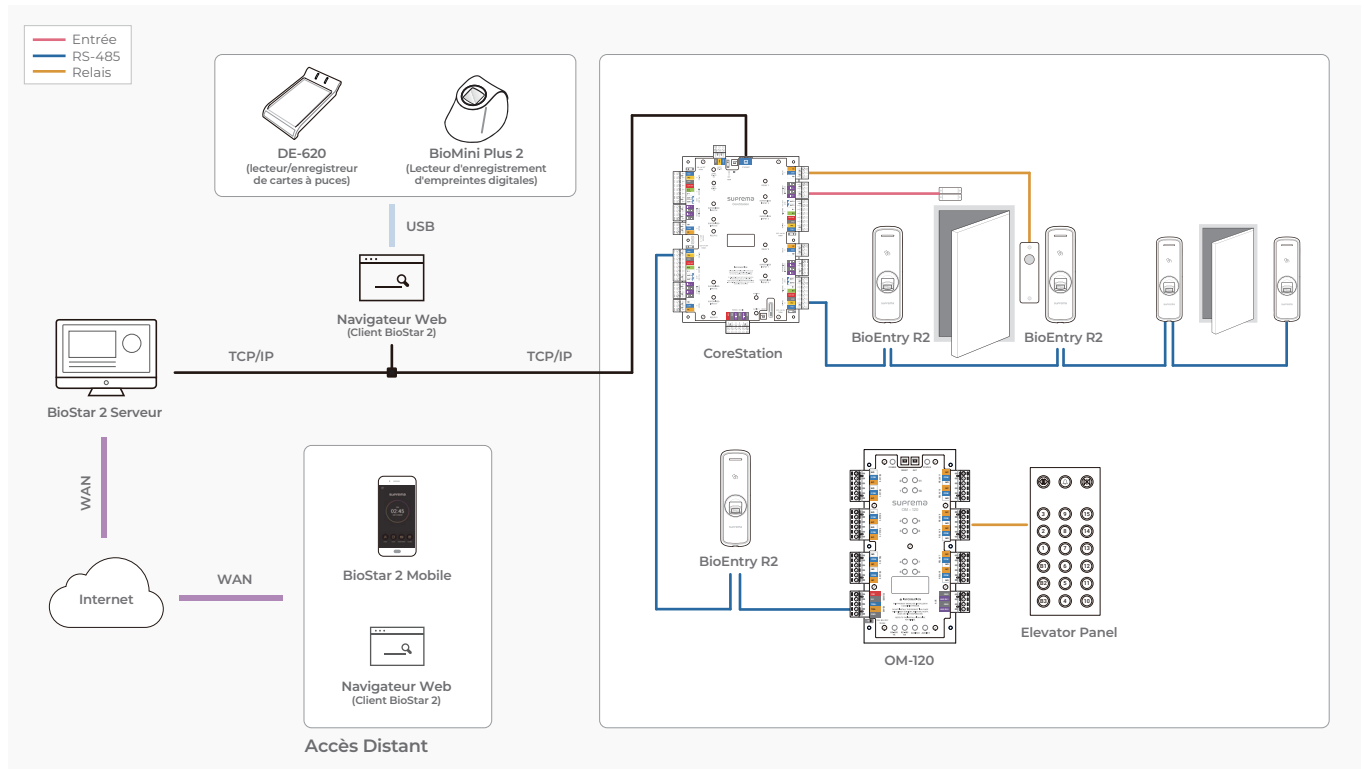
- Protocole d'appareil supervisé ouvert (OSDP)

### Spécifications

Nom du modèle	BER2-OD
Options de fréquence radio	125kHz EM & 13.56MHz MIFARE, MIFARE Plus, DESFire EV1/EV2/EV3 <sup>(1)</sup> , FeliCa
RF Read Range <sup>(2)</sup>	MIFARE/DESFire: 50 mm, EM/Felica: 30 mm
Biométrie	Empreintes digitales
Sensor Type	Capteur optique (OP6)
Template	SUPREMA / ISO 19794-2, ANSI 378
Extraction / Comparaison	Certification et conformité MINEX
Puce de chiffrement	Pris en charge
CPU	1.0 GHz
Mémoire	32MB Flash + 32MB RAM
LED	Plusieurs couleurs
Sound	Avertisseur sonore avec plusieurs sons
RS-485	1ch Slave
Protocole de transmission RS-485	OSDP V2 compliant
Dispositif d'autoprotection	Supporté
Puissance	Voltage: 12 Vdc, Current: Max. 0.2 A
Operating Temperature	-20°C ~ 50°C
Operating Humidity	0% ~ 80%, non-condensing
Dimensions (L x H x P, en mm)	50.1 x 164 x 38
Weight	158g
Certificats	CE, UKCA, KC, FCC, RoHS, REACH, WEEE

(1) Les badges de type DESFire EV2 sont supportés par rétrocompatibilité avec les badges DESFire EV1. Les fonctions Carte CSN et Smart Card (Secure ID) sont supportées par la BioEntry P2.  
 (2) La portée de lecture RF peut varier en fonction de l'environnement d'installation.

### Configurations du système



#### Suprema Inc.

17F Parkview Tower, 248, Jeongjail-ro, Bundang-gu, Seongnam-si, Gyeonggi-do, 13554, Republic of Korea  
 T +82 31 783 4502 W www.supremainc.com



Pour plus d'informations sur les agences locales de Suprema, nous vous invitons à visiter notre site web en scannant le QR code.  
<https://www.supremainc.com/fr/about/contact-us.asp>